

ALEJANDRO



**HALES**  
para  
**ÑUÑO**

+ **ALCALDE** **F23**

# ALEJANDRO

## e l h o m b r e

Su mirada chispeante es una invitación al diálogo, al abrazo espontáneo, al saludo sincero, al encuentro y al compromiso para superar dolores, trascender las esperanzas y construir nuevos espacios. Alejandro Halos se sabe actor de una hermosa tarea: la de aunar esfuerzos para hacer que la vida sea



Campaña de apoyo a la Vicaría de la Solidaridad.

mejor. Nació en el sur, conoce las dificultades que la naturaleza impone al hombre. El habitante de Nuñoa desde hace 50 años, conoce la empatía con el entorno y experimenta el sabor de la victoria. Hombre de acción y empuje, une al amor, la ironía, la



calidez, a una cara inteligencia práctica para resolver los problemas que a otros parecen insolubles. Más que una familia, funda una legión de amigos, de la que son parte sus hijos y nietos, sus parientes, sus vecinos, los compañeros de ideas y los rivales políticos, con los que va forjando una relación de franqueza y entusiasmo por las

coincidencias que se puede hallar más que sobre las discrepancias evidentes.



Sus hijas

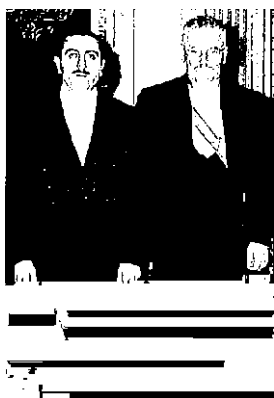
# ALEJANDRO



Inauguración de la Mina EXOTICA con el Presidente Eduardo Frei Montalva.

# A L E

## e l m i n i s t r o



En marzo de 1953 es designado Ministro de Agricultura en el gobierno de Carlos Ibáñez del Campo, donde entre otras tareas, desarrolla planes agrícolas impulsando la construcción de frigoríficos y centrales frutícolas.

El mismo año siendo Ministro de Agricultura, es nombrado Ministro de Minería y como tal le corresponde iniciar el proceso para poner en marcha la minera de El Salvador.

En 1966 es designado Ministro de Minería bajo el gobierno de Eduardo Frei Montalva, cargo que ocupa hasta 1970. A mando de esta cartera completa el plan de chilización del cobre, la nacionalización pactada de Chuquicamata y El Salvador e impulsa nuevos proyectos de industrialización, modernización, refinación y explotación, como la minera Andina. Pone en marcha el plan de expansión de la pequeña y mediana Minería.



Con el Presidente Aylwin.

Desde 1992 hasta 1994 es Ministro de Minería del gobierno de Patricio Aylwin. Trabaja con fuerza por el entendimiento entre los trabajadores del cobre y Codelco. Impulsa convenios con Argentina, Perú y Bolivia para desarrollar proyectos de exploración cordillerana e inaugura con los Presidentes Aylwin y Menem el oleoducto de Neuquén a Concepción.

# A L E e | a | c | a | l | d e

Ñuñoa es vivible, es cálida.

Ser ñuñoíno da una identidad. Ñuñoa es una comuna en movimiento que debe seguir progresando. Sin embargo el crecimiento de Ñuñoa debe mantener virtudes que sus vecinos valoren, para que sea un espacio habitable, grato, tranquilo y seguro con un comercio establecido donde la gente viva en paz, pueda educar a sus hijos y tenga la ciudad entera a su alcance en pocos minutos.

Alejandro Hales garantiza el respeto por la gente que vive en la comuna. Su interés por escuchar, respetar las tradiciones, acoger nuevas ideas y proposiciones con apertura, harán que sus realizaciones interpreten los intereses de los vecinos de todos los barrios y sectores de nuestra comuna.

Alejandro Hales tiene energía, experiencia, vitalidad y su vida es un testimonio de compromiso con la gente.

Los jóvenes tendrán con Alejandro Hales la corteza de ser escuchados y oportunidades para espacios educativos, culturales y de esparcimiento.

Día a día llegan a Ñuñoa nuevos vecinos, son familias que quieren ser acogidas en un entorno que permite la convivencia y facilita la vida cotidiana.

Alejandro Hales es más Alcalde para Ñuñoa.

**F23**



**a r a Ñ U Ñ O A**



20-dic/69  
Alejandro: tengo  
pocas ocasiones para hacer  
sentir lo que aprecio y  
agradezco de un Ministro  
y de un amigo.  
Su ayuda y su acción, su  
inteligencia y firmeza, su  
patriotismo quedarán en  
la historia de una negociación  
que le cambiará la faz a  
Chile. Además, está  
la ayuda personal, el  
afecto, el sentido del  
humor, el ingenio y  
la alegría.  
Ojalá por muchos años  
este recuerdo haga presente  
a su amigo  
Eduardo Frei

Alejandro:

"Tengo pocas ocasiones para hacer sentir lo que aprecio y agradezco de un Ministro y de un amigo.

Su ayuda y su acción, su inteligencia y firmeza, su patriotismo quedarán en la historia de una negociación que le cambiará la faz a Chile. Además, está la ayuda personal, el afecto, el sentido del humor, el ingenio y la alegría.

Ojalá por muchos años este recuerdo haga presente a su amigo."

  
Eduardo Frei Montalpa.

Dic. 20 de 1969.



*A Alejandro Hales, amigo de una vida, luchador de la causa de la justicia y gran colaborador, con un mensaje afecto*

*Patricio Aylwin*

*Alejandro Hales representa lo mejor de la tradición chilena. Un hombre comprometido con su país, que en el ejercicio de muy importantes y variadas funciones públicas ha demostrado gran eficiencia, espíritu de servicio y dignidad, todo esto con la modestia de quienes practican un estilo sobrio y austero.*

*Como antiguo vecino ñuñoíno, en su casa de la Av. Grecia, estoy cierto que conoce y siente la realidad de esta Comuna y sabrá servirla como Alcalde con su conocida sencillez y eficacia.*

*Patricio Aylwin*  
Patricio Aylwin A.

- 
- Partido Demócrata Cristiano, Brown Norte 100.
  - Comando Independiente, Jorge Washington 249.